

11.08.2017

Перечень продукции Dutchclamp

Хомуты для крепления «треугольником»

Серия Triple/VTRPL

(механическое сопротивление разрыву при коротком замыкании: 35,9 - 54,3 кН):

<i>Артикул Dutchclamp</i>
<i>Triple 27-38</i>
<i>Triple 38-51</i>
<i>Triple 51-69</i>
<i>Triple 69-90</i>
<i>Triple 90-118</i>
<i>Triple 118-150</i>



Хомуты для одиночного крепления (крепление "в свету"):

Серия SE/VSGL

(механическое сопротивление разрыву при коротком замыкании: 20 кН):

<i>Артикул Dutchclamp</i>
<i>SE 15-26</i>
<i>SE 26-38</i>
<i>SE 36-52</i>
<i>SE 50-75</i>
<i>SE 75-100</i>
<i>SE 100-135</i>
<i>SE 135-170</i>



Серия SEG/VSGLS

(механическое сопротивление разрыву при коротком замыкании: 15 кН):

<i>Артикул Dutchclamp</i>
<i>SEG 26-50</i>
<i>SEG 50-80</i>

Кабельные блоки:

Серия Unifix IM/VUFIM

(механическое сопротивление разрыву при коротком замыкании 29.5 кН):

<i>Артикул Dutchclamp</i>
<i>Unifix IM 3x12-32 (пара)</i>
<i>Unifix IM 12-32 (пара)</i>
<i>Unifix IM 32-48 (пара)</i>



Серия Towerclamp/VTWR

(механическое сопротивление разрыву при коротком замыкании 25 кН):

Артикул <i>Dutchclamp</i>

<i>Towerclamp 27-38</i> (пара)

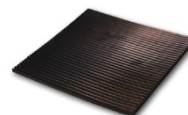
Аксессуары:

Эластичный вкладыш

(для температурной компенсации расширения кабеля и предотвращения соскальзывания кабеля при вертикальной прокладке):

Артикул <i>Dutchclamp</i>

<i>Elastic Inlay (100 x 100 mm)</i>

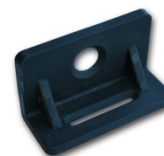


Монтажная скоба

(для монтажа кабельного хомута на круглой поверхности):

Артикул <i>Dutchclamp</i>

<i>Polefix</i>



Крепеж DIN:

Артикул	Совместимость	Состав комплекта
<i>SETM10zn</i>	<i>SE 26-38/VSG L 26-38</i> <i>SE 36-52/VSG L 36-52</i> <i>SE 50-75/VSG L 50-75</i>	<i>Болт DIN 933 M10x90 5.8 оц. - 2 шт</i> <i>Гайка DIN 934 M10 6.0 оц. - 4 шт</i> <i>Шайба DIN 125 D10 - 4шт</i>
<i>SETM12Szn</i>	<i>SE 75-100/VSG L 75-100</i> <i>SE 100-135/VSG L 100-135</i> <i>Triple 27-38/VTRPL 27-38</i> <i>Triple 38-51/VTRPL 38-51</i> <i>Triple 51-69/VTRPL 51-69*</i>	<i>Болт DIN 933 M12x150 5.8 оц. - 2 шт</i> <i>Гайка DIN 934 M12 6.0 оц. - 4 шт</i> <i>Шайба DIN 125 D12 - 4шт</i>

*Примечание: о возможности применения данного комплекта крепежа необходимо дополнительно уточнить диаметр кабеля

За дополнительной информацией и техническим описанием изделия просьба обращаться в офис компании ООО «К-Трин» по тел. +7 (812) 429-71-30 или электронной почте office@k-trin.ru